



Lefebvre

Optimiza tu tiempo con la búsqueda inteligente de NEO



¡Descubre lo que te queremos contar!

- 
- 1 ■ Acceso a Base de Datos.
Inicio
- 2 ■ Jurisprudencia
- 3 ■ Doctrina Administrativa
- 4 ■ Legislación
- 5 ■ Convenios y Formularios
- 6 ■ Mementos
- 7 ■ Sibila

Acceso a Base de Datos. Inicio

En el caso de tener suscrita más de una base de datos tendrás acceso a un espacio de búsqueda que integrará todos los contenidos más relevantes de todos tus productos.

Desde la pestaña **Inicio** utiliza el **buscador universal** de la pestaña de Inicio para localizar documentación en todas tus bases de datos. Al escribir, la **búsqueda predictiva** te mostrará sugerencias de expresiones y de documentos; y como resultados te ofrecerá sinónimos o términos equivalentes, gracias a la expansión semántica que nos brinda la primera **red semántica legal de Lefebvre**.

¡Escanéame!



Vídeo "Inicio"



Vídeo "Cabecera"



Jurisprudencia

Consigue localizar resoluciones judiciales de una manera eficiente a partir de los distintos elementos de búsqueda, pudiendo indicar la jurisdicción previamente:

- **Búsqueda por texto**, aplicando los operadores lógicos conseguirás una búsqueda más afinada.
- **Datos Base**, si dispones de información que identifiquen a las sentencias.
- Apoyándote en los **índices Sistemático y Analítico**, se trata de una clasificación previa de las resoluciones realizada por la editorial en función las materias y/o conceptos jurídicos analizados en el fondo de las mismas.
- **Disposiciones legales**, para localizar sentencias que apliquen, citen, estudien o interpreten una norma, parte de una norma o varias normas a la vez. Tan solo tienes que escribir en el espacio en blanco la palabra clave del título de la norma y una vez seleccionada pulsar '**Añadir**'.

Pulsando en '**Buscar**' o enter, la aplicación te mostrará los documentos que cumplen con los datos introducidos en la búsqueda. Desde aquí, puedes acotar el número de resultados a través de **Afinar por término**, o aplicando filtros específicos (**tribunal, tipo de resolución..**).

Los documentos que obtengas como resultado de tu búsqueda, siempre aparecerán ordenados por **relevancia**, acompañados de extractos (en el caso de haber buscado por palabras) de un **resumen** y de la **normativa estudiada** en cada uno. Los iconos de jurisprudencia aparecerán cuando sean de aplicación y te ofrecerán más información del documento.



DATOS BASE
JURISPRUDENCIA

¡Escanéame!



Localizada la sentencia, podrás leer su texto íntegro o ir directamente a una sección desde el **Índice** y acceder a los documentos referenciados a través de los enlaces navegables. Además, la editorial pone a tu disposición información adicional:

- **Iter del caso**, para consultar rápidamente el historial procesal..
- **Documentación relacionada**, para consultar rápidamente el historial procesal del caso; la legislación o jurisprudencia aplicada o citada.
- **Conceptos**, identifica rápidamente los conceptos jurídicos que se analizan en la ratio decidendi de la sentencia.
- **Mencionado en**, conoce los marginales de los Mementos que se fundamentan en la resolución para su redacción.

Dispondrás de todas las herramientas necesarias para trabajar con el documento, como los **'Favoritos'** o la opción de guardar en el **'Buzón'**, utilizando el menú contextual.

¡Escanéame!



**OPERADORES
LÓGICOS**



**ICONOS EN
JURISPRUDENCIA**



**INFORMACIÓN
RELACIONADA
CON LA
SENTENCIA**



Doctrina Administrativa

Utiliza este módulo de consulta para localizar las resoluciones de los diferentes órganos consultivos, mediante los distintos campos de búsqueda que te proporciona esta pantalla.

Conoce, además, el resto de herramientas que tienes disponibles para trabajar con tus documentos como por ej., imprimir, enviar y guardar.

¡Escanéame!

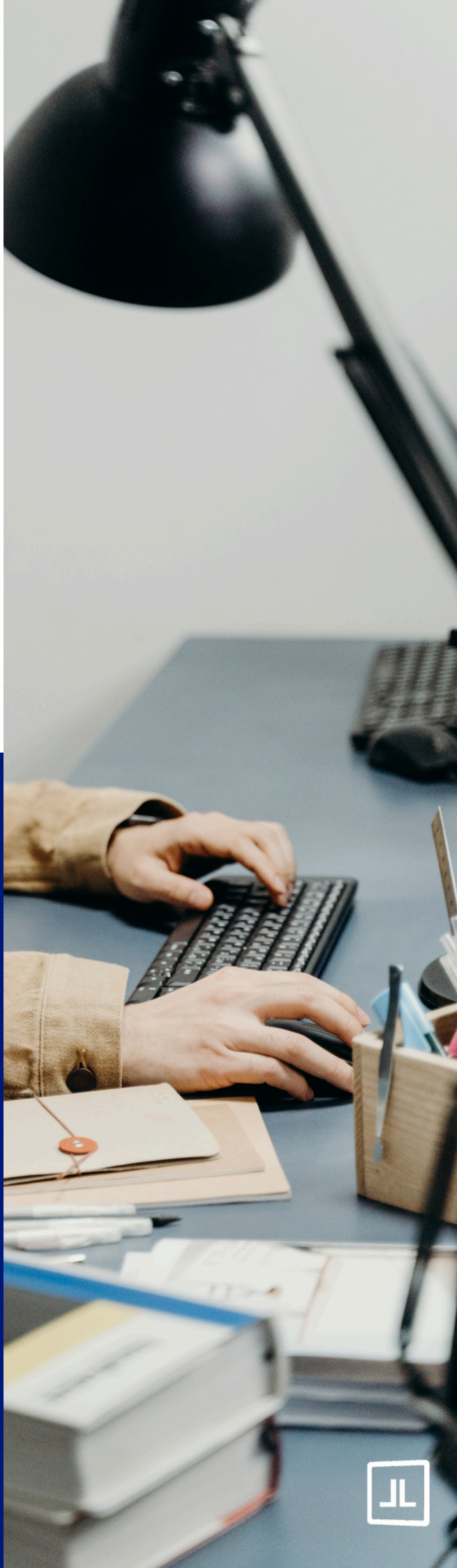


Vídeo "Doctrina Administrativa"

¡Escanéame!



Vídeo "Descargar, Imprimir y
enviar documentos"



LEGISLACIÓN

BÚSQUEDA DE NORMATIVA

Desde Legislación encontrarás permanentemente actualizada la documentación. Podrás localizar las normas a través de distintos campos:

- La **búsqueda por texto**.
- Los **Datos base** de la norma a localizar (rango, nº de la norma, fecha firma, etc.).
- **Vigencia**. Decide si deseas que te muestre las normas vigentes o incluir las derogadas.
- Indica el **órgano emisor** y/o el diario/boletín oficial en el que se haya publicado la norma.

Recuerda que, tal y como sucedía con Jurisprudencia, puedes acotar resultados para conseguir los más adecuados, a través de '**Afinar por término**' y otros filtros como: '**Tipo de resultado**', '**Órgano emisor**', '**Fecha**' etc.

¡Escanéame!



Vídeo "Búsqueda en Legislación"

COLECCIÓN NORMATIVA BÁSICA

Accede fácilmente a las normas básicas y fundamentales de nuestro ordenamiento jurídico desde la caja 'Colecciones de normativa básica'. O bien, utiliza los campos de búsqueda para llegar al resultado que desees.

RESULTADOS LEGISLACIÓN

Al acceder a la norma visualizarás el texto completo o bien a una parte del mismo haciendo uso del '**Índice**'.

Conoce rápidamente cuándo ha sufrido alguna modificación, y consulta las pestañas superiores: **Documentación relacionada**, **Versiones**, **Mencionado en**, con información adicional aportada por la editorial, para identificar ágilmente, qué legislación o jurisprudencia anterior o posterior se ve afectada o ha afectado a la misma; qué Leyes han generado nuevas versiones, y/o los marginales de los Mementos que han tenido en cuenta la norma para su redacción.

Además, puedes consultar la redacción completa de la norma en un periodo determinado de la vida de la misma, o la de un artículo en concreto cuando éste haya sufrido modificaciones.

Una herramienta que te puede resultar muy útil en Legislación serán las '**Alertas**'. Configúrala para que el sistema te avise si el documento sufre cualquier modificación.



Convenios

Consulta todos los Convenios Colectivos estatales, autonómicos y provinciales.

Accede a los vigentes desde la caja **'Convenios Colectivos vigentes'** o bien, utiliza los diferentes campos de búsqueda.

¡Escanéame!



Vídeo "Búsqueda en Convenios"

Formularios

Todos nuestros formularios son editables para que puedas incluir tus datos concretos, de una forma sencilla. Localiza el que te interese desde el módulo de la parte superior.

¡Escanéame!



Vídeo "Formularios"



Mementos

Manuales de consulta que recogen la aplicación práctica de las fuentes, y nos la presentan en párrafos, denominados 'marginales'.

Localiza toda la información utilizando el **Sumario**, índice de la obra, o la **Tabla Alfabética**, listado de voces. También puedes desplegar los conceptos, o incluir la información en el localizador en blanco.

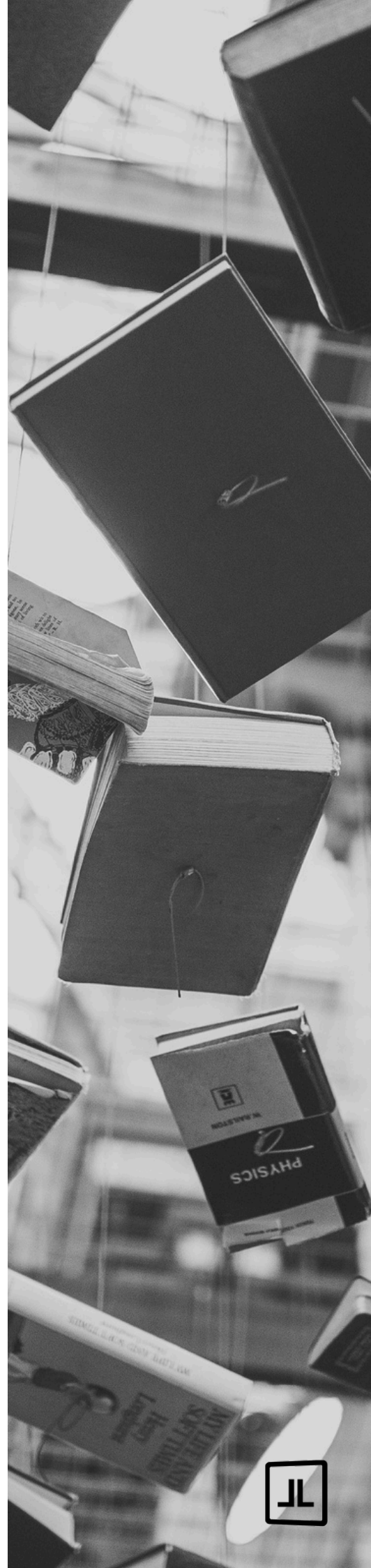
Recuerda que el buscador por palabras de la parte izquierda te las localizará dentro del contenido que estés visualizando en pantalla, y no en el Memento completo.

Todos nuestros marginales contarán con enlaces navegables a todas las fuentes que utiliza el redactor para fundamentar la solución ofrecida, y estarán completamente actualizados (bien por **Actum**, bien por reescritura).

¡Escanéame!



Vídeo "ACTUM"



Tu analista jurídico documental



Sibila

¡Escanéame!



Vídeo "SIBILA"



Trabaja con fragmentos, imágenes, documentos completos o búsquedas jurídicas complejas de forma que, en primer lugar, “los entiende” y extrae los **conceptos y citas jurídicas más relevantes** para, a continuación, realizar una búsqueda de acuerdo con ellos y ofrecerte los resultados más adecuados.

Recuerda que para Lefebvre es muy importante la seguridad y privacidad de tus datos, por lo que los documentos que incluyas en **Sibila no quedarán guardados** para ningún uso posterior.

