



— I N F O G R A F Í A —

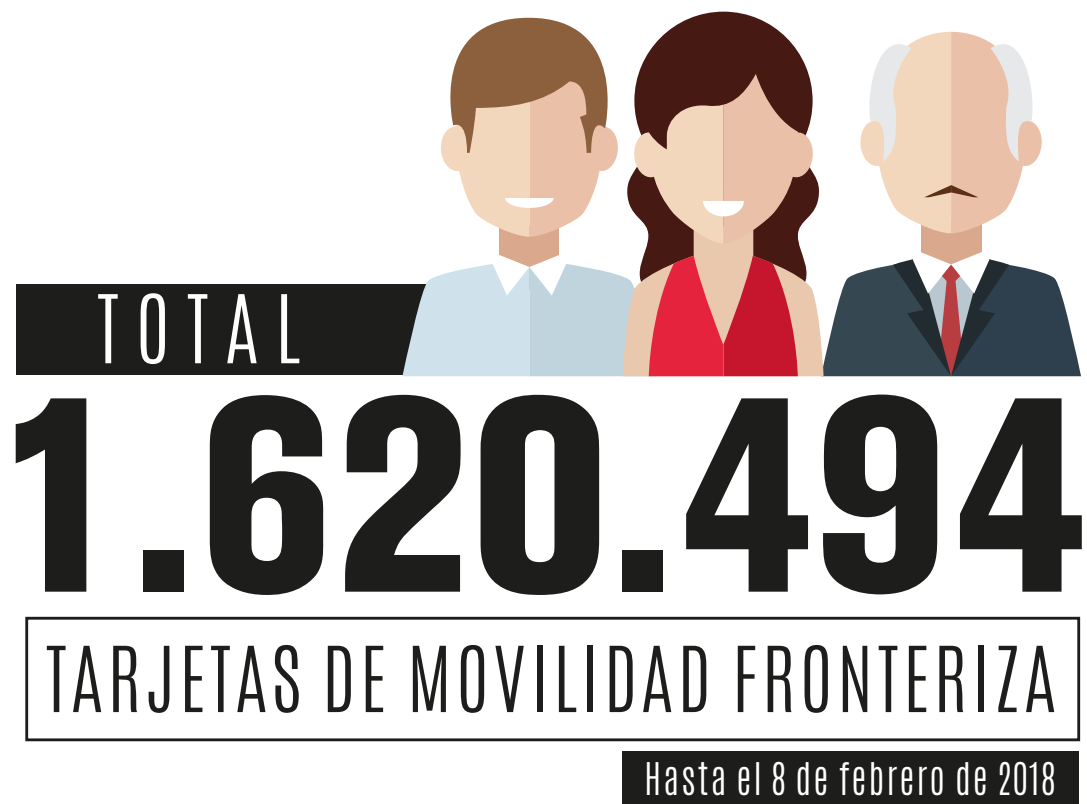
# T M F

1ER SEMESTRE 2018

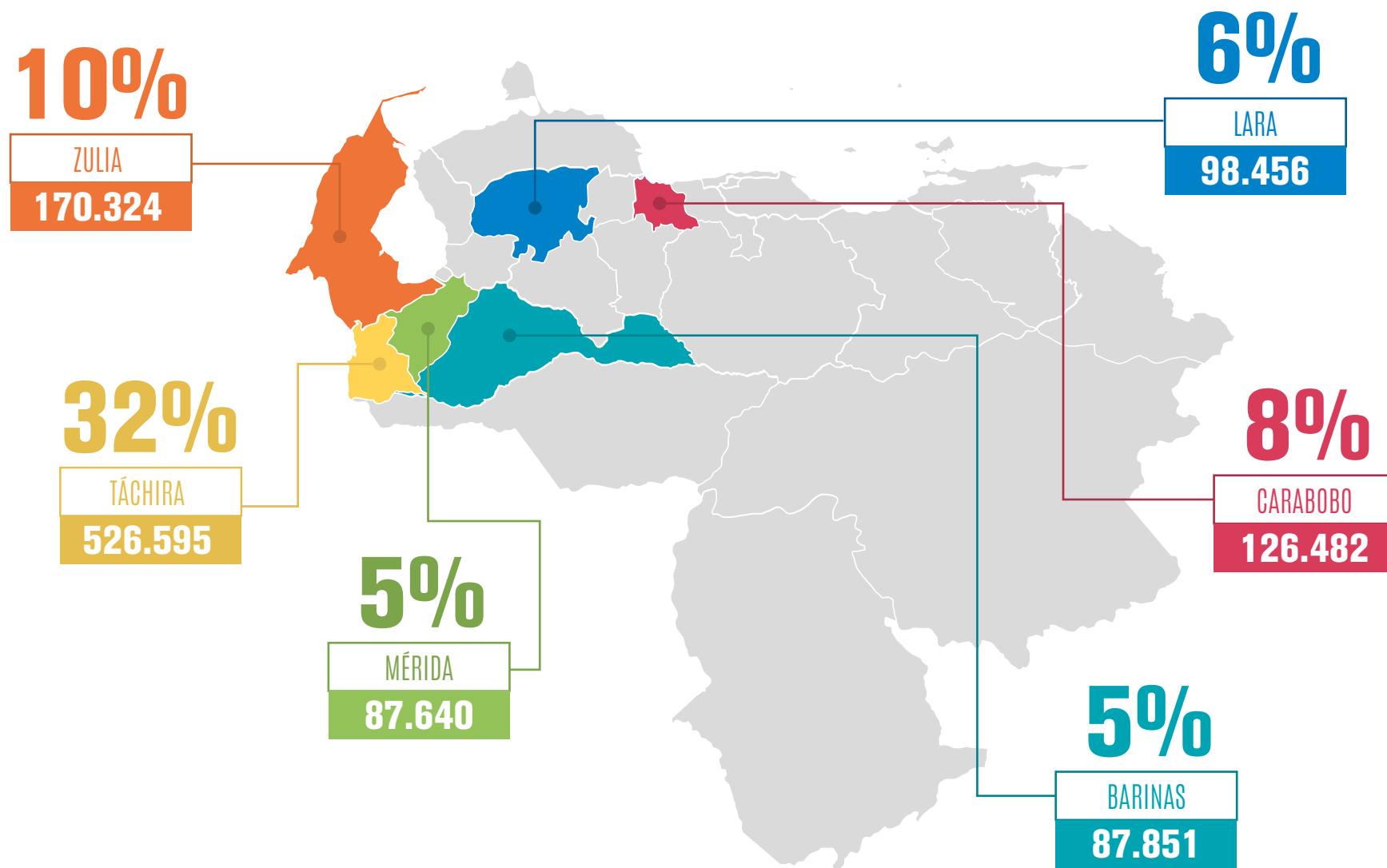
— // —



**MIGRACIÓN**  
MINISTERIO DE RELACIONES EXTERIORES



# UBICACIÓN GEOGRÁFICA



CARACTERIZACIÓN POR  
**GÉNERO Y EDAD**

**1.620.494**  
TOTAL



MUJERES **771.338**

**47%**



HOMBRES **853.577**

**53%**



<17 AÑOS	18 a 29 años	30 a 39 años	40 a 49 años	50 a 59 años	60 a 69 años	> 70 años
<b>166.276</b>	<b>628.834</b>	<b>400.040</b>	<b>234.552</b>	<b>130.622</b>	<b>51.761</b>	<b>12.830</b>

# MOTIVO DE EXPEDICIÓN



COMPRA DE VIVERES **763.897**

**47%**



VISITA FAMILIAR **322.325**

**20%**



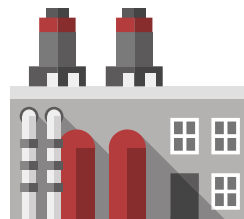
TURISMO EN ZONA  
DE FRONTERA **199.111**

**12%**



OTRAS ACTIVIDADES  
NO REMUNERADAS **146.981**

**9%**



TRABAJADORES AGRÍCOLAS  
E INDUSTRIALES **79.920**

**5%**



OTROS **112.681**

**7%**

FLUJOS DE

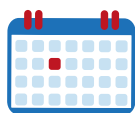
# ENTRADA Y SALIDA

TOTAL SALIDAS

**6.594.910**

TOTAL ENTRADAS

**7.311.857**



PROMEDIO SALIDAS

**MENSUAL**

**1.099.152**



PROMEDIO ENTRADAS

**MENSUAL**

**1.218.643**



PROMEDIO SALIDAS

**DIARIAS**

**36.638**



PROMEDIO ENTRADAS

**DIARIAS**

**40.621**