



# COMILLAS

UNIVERSIDAD PONTIFICIA

BIBLIOTECA

Quando se accede a la Biblioteca desde fuera de la Universidad o del entorno de su WIFI, hay que autenticarse para consultar la mayoría de los recursos.

Para realizar una búsqueda a través del **Descubridor** se accederá mediante la opción "**Busca en todos los recursos**".

Cuando al realizar una búsqueda se quiera acceder al texto completo, pulsaremos el icono para acceder.


3. Vigencia de la **teología** latinoamericana de la **liberación**: a cinco décadas de su origen. 


 Validity of Latin American Liberation Theology: five decades after it's beginning. By: Costadoat, Jorge. *Theologica Xaveriana*. 2021, Vol. 71, p1-26. 26p. Language: Spanish. DOI: 10.11144/javeriana.tx71.vtllcd. , Base de datos: Academic Search Complete

Publicación académica **Materias:** LIBERATION theology; FEMINIST theology; NEW words; ECONOMIC change; SOCIAL change; THEOLOGY; MEDELLIN (Colombia); VATICAN Council (2nd : 1962-1965); BIBLE

  [Texto completo en PDF \(1.4MB\)](#) [Exportar RefWorks](#)


A continuación aparecerá la siguiente ventana emergente y pulsaremos para acceder al texto completo:

3. Vigencia de la **teología** latinoamericana de la **liberación**: a cinco décadas de su origen. 

**Discovery Service for Universidad Pontificia Comillas** 

For full access to your library's resources, sign in to your institution.

[Sign in](#)

 [\\_texto\\_completo\\_en\\_PDF \(1.4MB\)](#) [Exportar RefWorks](#)

La ventana que aparece a continuación es la misma que aparece al acceder a las Bases de Datos desde fuera del Campus. la validación a través de nuestra Intranet:



The screenshot shows the login interface for the Comillas library. On the left is a large image of the university's main building. On the right, the Comillas logo is at the top, followed by the text 'COMILLAS UNIVERSIDAD PONTIFICIA'. Below this are three small colored boxes labeled 'ICAI', 'ICARS', and 'CIUS'. The main section is titled 'Iniciar sesión' and contains a text input field for 'alguien@example.com', a password input field labeled 'Contraseña', and a blue 'Iniciar sesión' button. Below the button, there is a section for 'Usuario para validarse (Ejemplos)' with email addresses: 'PAS/PDI: jmgarcia@comillas.edu' and 'Alumno/Alumni: 201599999@alu.comillas.edu'. A note states: 'Si no recuerda su usuario y/o contraseña: Si es usted Alumno o Alumni: Pinche aquí. Si es usted PAS o PDI: Pinche aquí.' At the bottom, there are links for 'Enlaces de ayuda', 'Guías y Manuales', and 'Condiciones de uso'.



# COMILLAS

UNIVERSIDAD PONTIFICIA  
BIBLIOTECA

Cuando se accede a la Biblioteca desde fuera de la Universidad o del entorno de su WIFI, hay que autenticarse para consultar la mayoría de los recursos.

Para acceder a las distintas **Bases de datos** y a **Publication Finder**, hay que identificarse de la misma manera.

Si accedes a **Dialnet Plus**, tienes que identificarte en la propia web de Dialnet, en la parte superior derecha, introduciendo tu usuario y contraseña que hayas creado al registrarte en esta plataforma (si no lo has hecho pero quieres registrarte ahora es imprescindible que en el formulario pongas tu correo de la universidad)

**Alta de usuario**  
Los campos marcados con un \* son de carácter obligatorio

**Información personal**

\* Nombre

\* Primer apellido

Segundo apellido

\* País

\* Idioma

\* Tipo de institución

\* Institución

No pertenezco a ninguna institución del desplegable

Teléfono

\* Email   
Confirmar email

**Información de la cuenta**  
Deberá recordar esta información.

\* Usuario

\* Contraseña  La contraseña debe tener 8 ó más caracteres, combinando letras y números, y no debe ser la misma que el nombre de usuario.

\* Repetir contraseña

Fundación Dialnet

Identificarse

¿Es nuevo? Regístrate

Ventajas de registrarse

Selección

Para el acceso a los recursos incluidos en la Hemeroteca Digital (El País, Financial Times o The Economist) dispones de una ayuda específica en cada uno de los recursos.

<https://www.comillas.edu/biblioteca/biblioteca-digital>



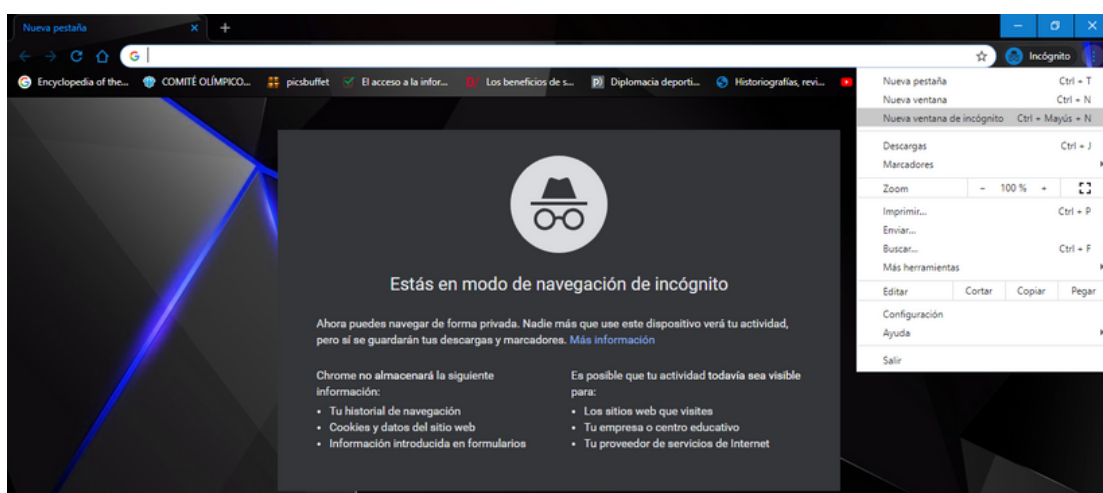
# COMILLAS

UNIVERSIDAD PONTIFICIA  
BIBLIOTECA

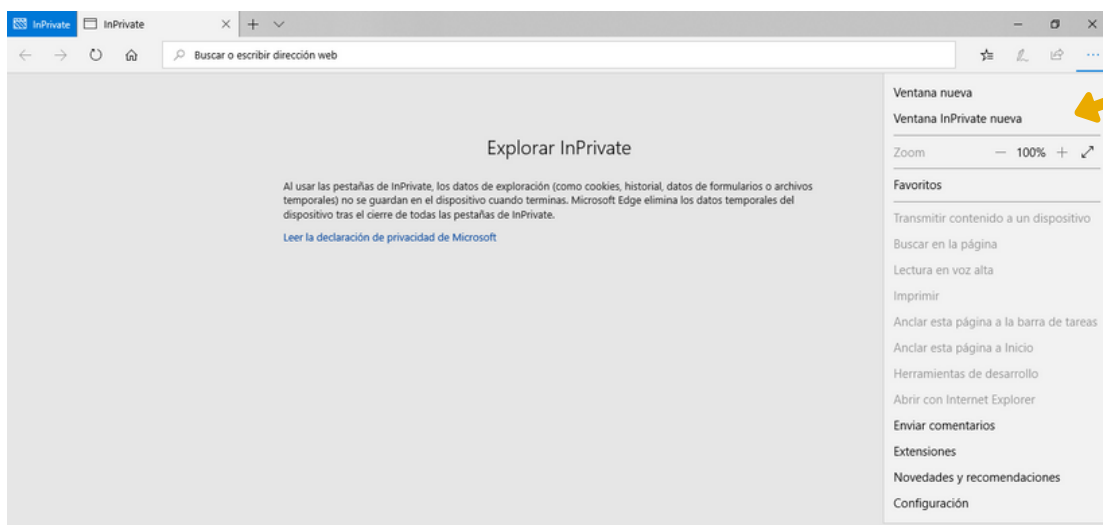
Si aún así tienes problemas para acceder a nuestros servicios, prueba lo siguiente:

- 1 Navega en modo de incógnito. Este modo está disponible en todos los navegadores y permite navegar en privado. El navegador no registrará los sitios web que visita. Tampoco utilizará su propio caché o cookies almacenadas para cargar los sitios web.

## Google Chrome



## Microsoft Edge

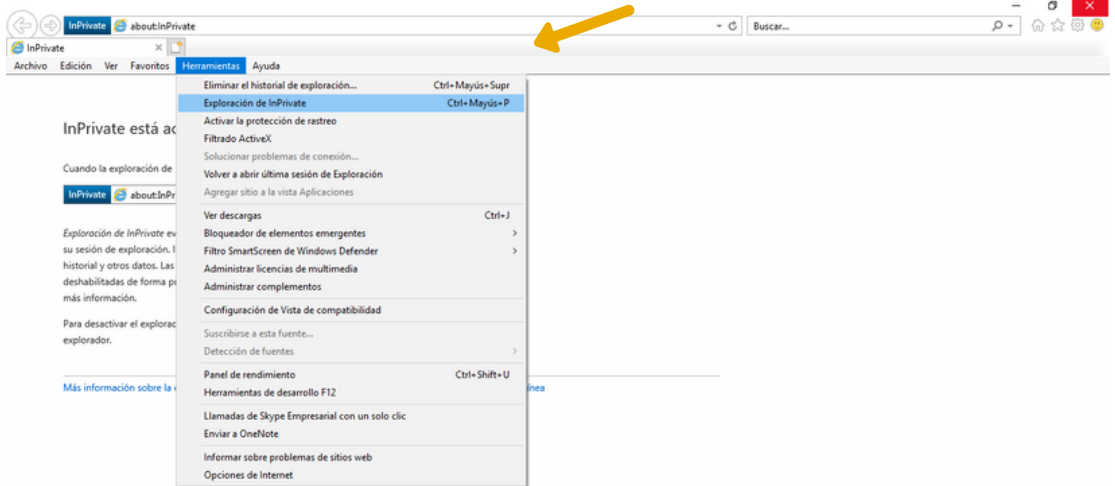




# COMILLAS

UNIVERSIDAD PONTIFICIA  
BIBLIOTECA

## Internet Explorer



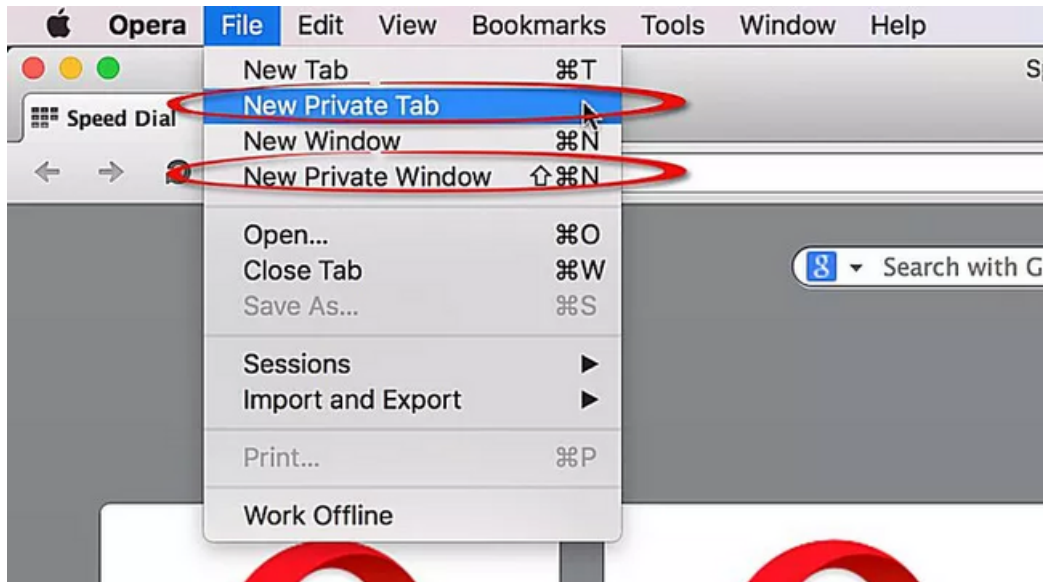
## Mozilla Firefox





**COMILLAS**  
UNIVERSIDAD PONTIFICIA  
BIBLIOTECA

### Opera



### Safari





# COMILLAS

UNIVERSIDAD PONTIFICIA  
BIBLIOTECA

2

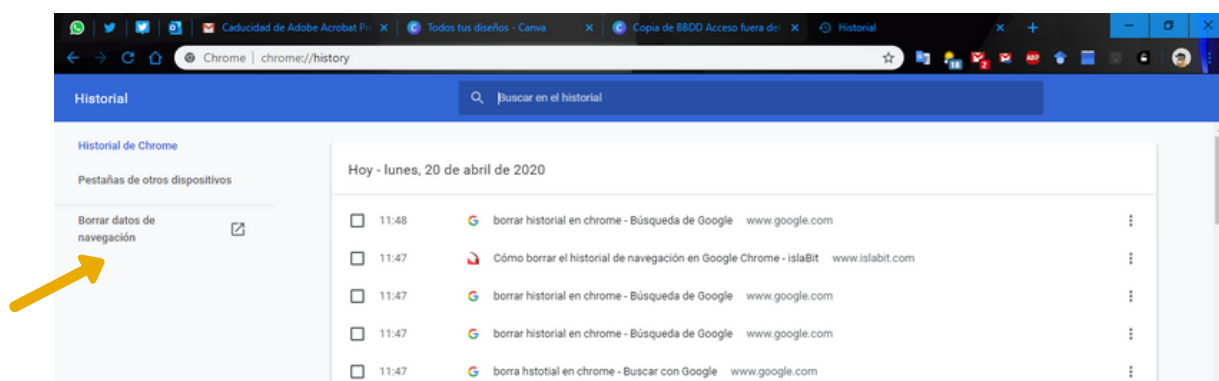
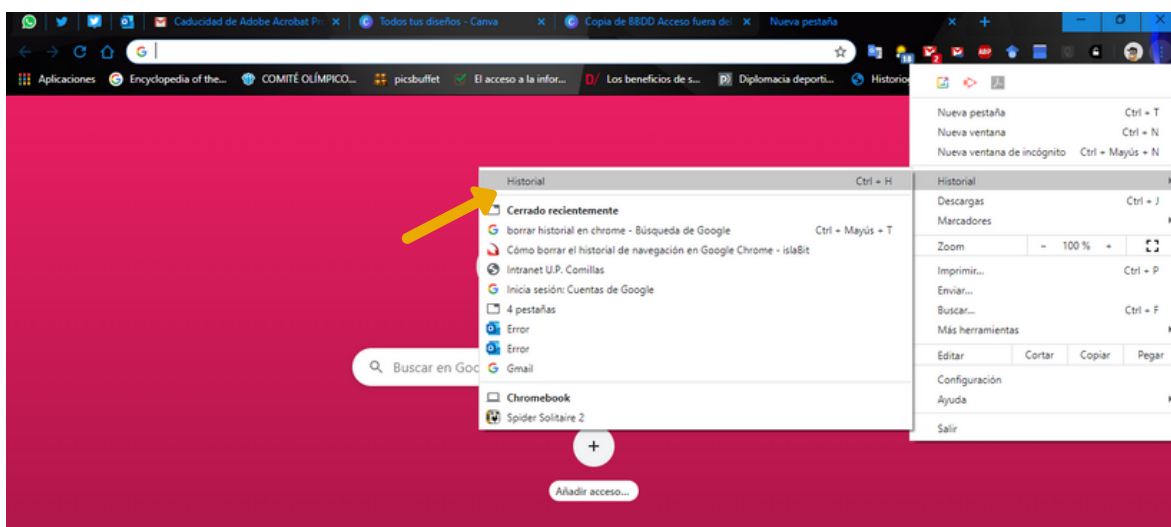
**Prueba con otro navegador.** Intenta acceder a nuestros servicios con otro navegador.

3

**Borrar el historial de navegación.** El historial de navegación contiene un registro de los sitios web que se visitaron anteriormente. Esto se hace para acelerar el proceso, la próxima vez que se desee visitar esos sitios web. Sin embargo, si la información está obsoleta o está dañada, puede dar lugar a problemas de visualización.

Además, borrar el historial ayuda a abrir paso a nuevas páginas y eliminar las que no desees.

## Google Chrome



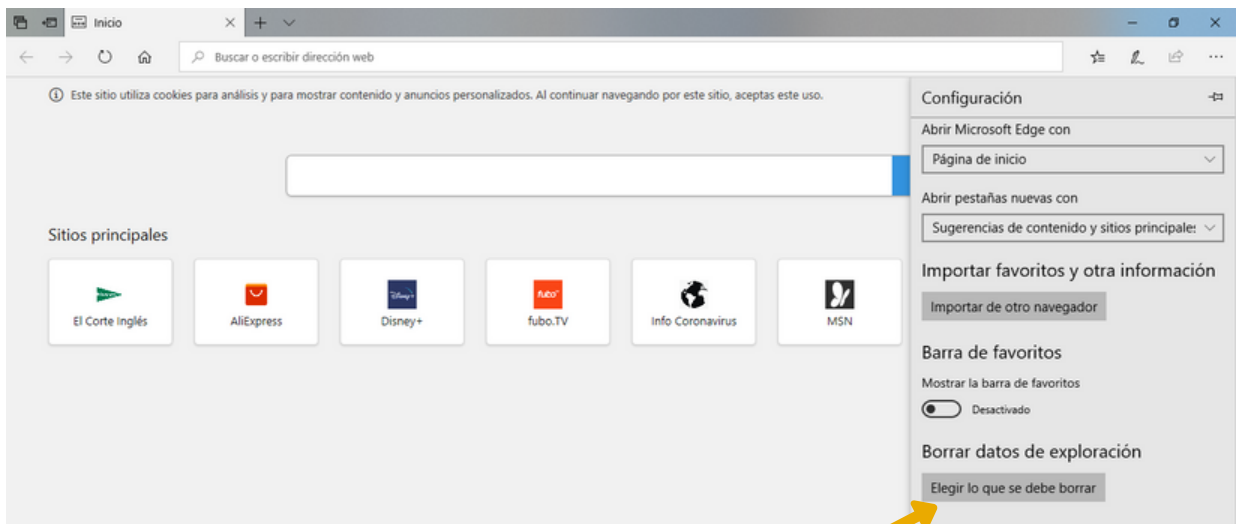
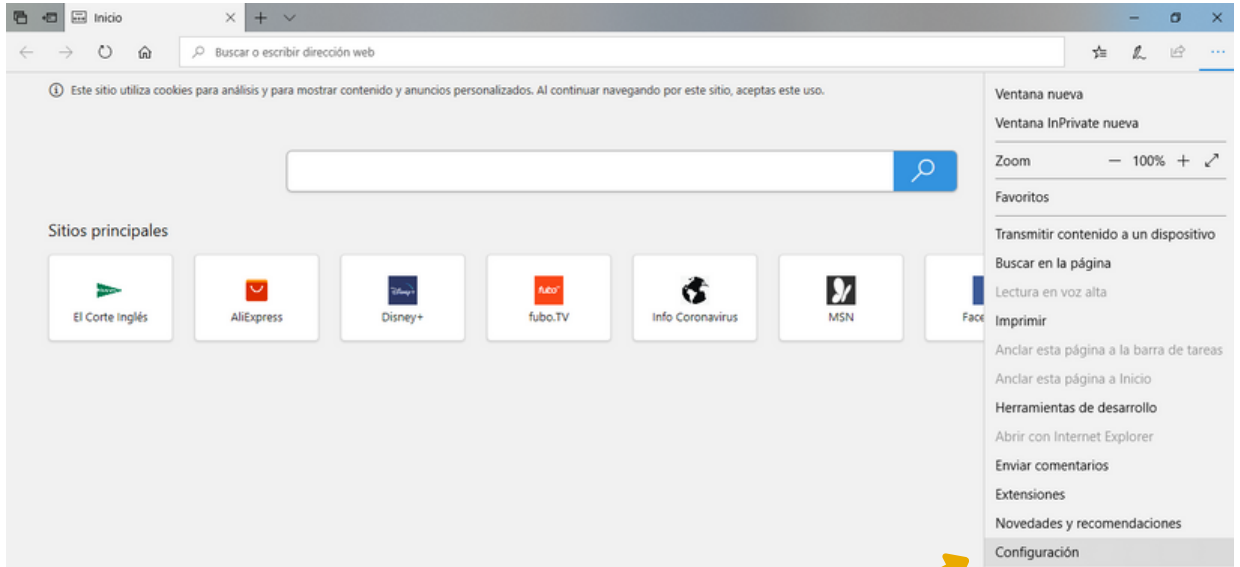




# COMILLAS

UNIVERSIDAD PONTIFICIA  
BIBLIOTECA

## Microsoft Edge

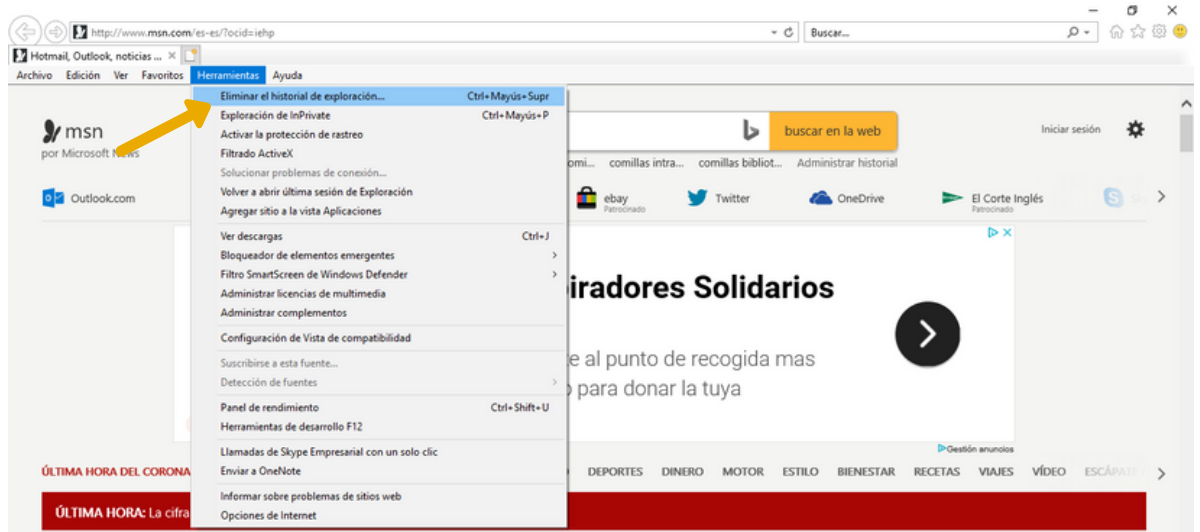




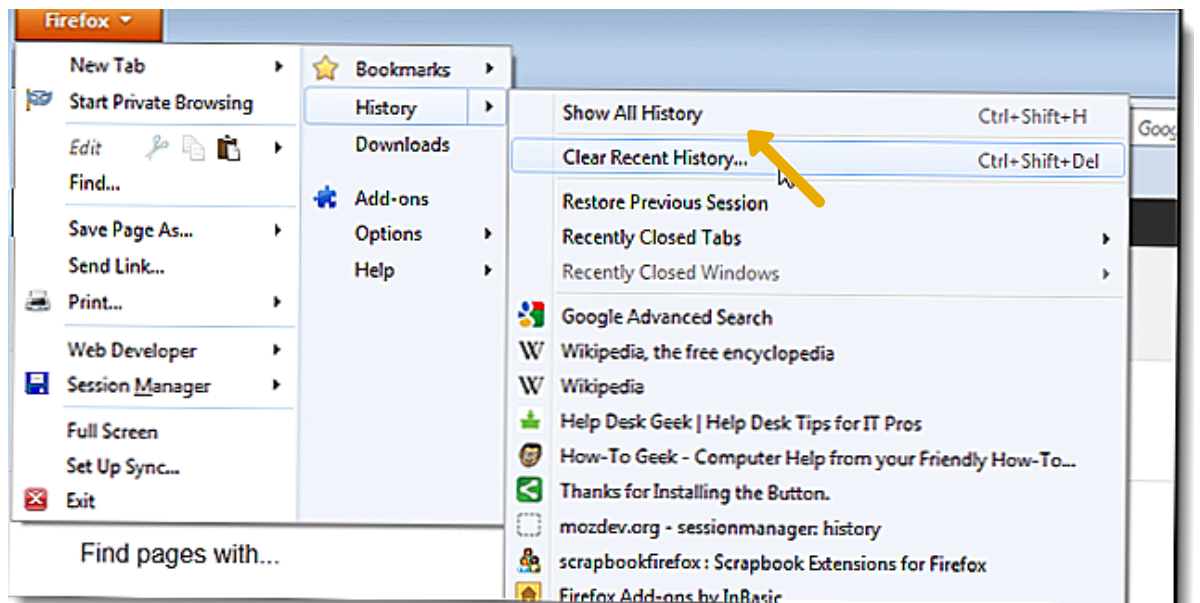
# COMILLAS

UNIVERSIDAD PONTIFICIA  
BIBLIOTECA

## Internet Explorer



## Mozilla Firefox



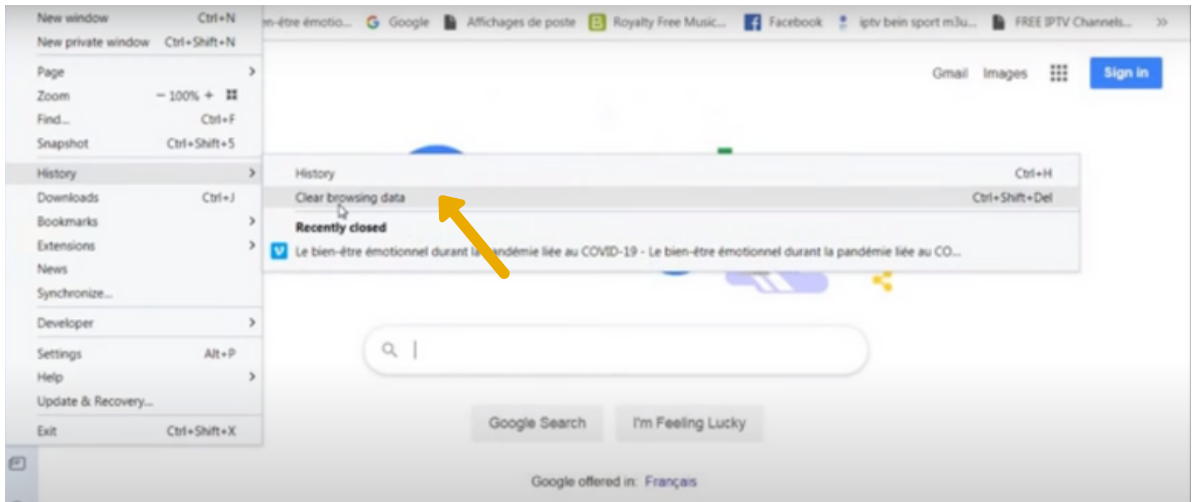




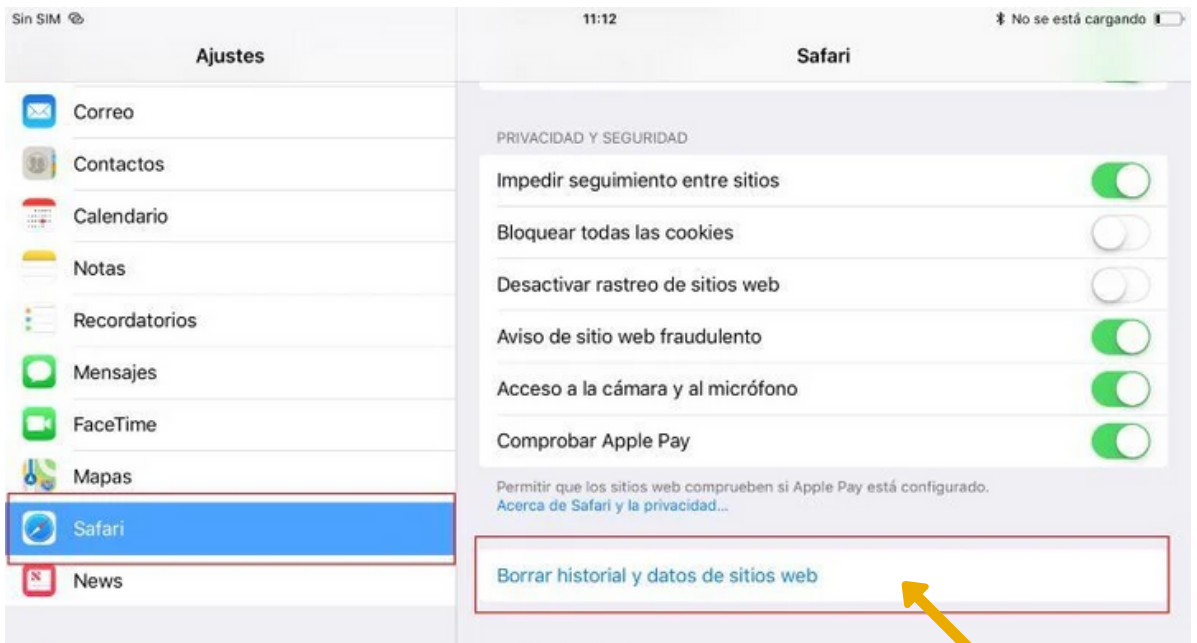
# COMILLAS

UNIVERSIDAD PONTIFICIA  
BIBLIOTECA

## Opera



## Safari





# COMILLAS

UNIVERSIDAD PONTIFICIA  
BIBLIOTECA

4

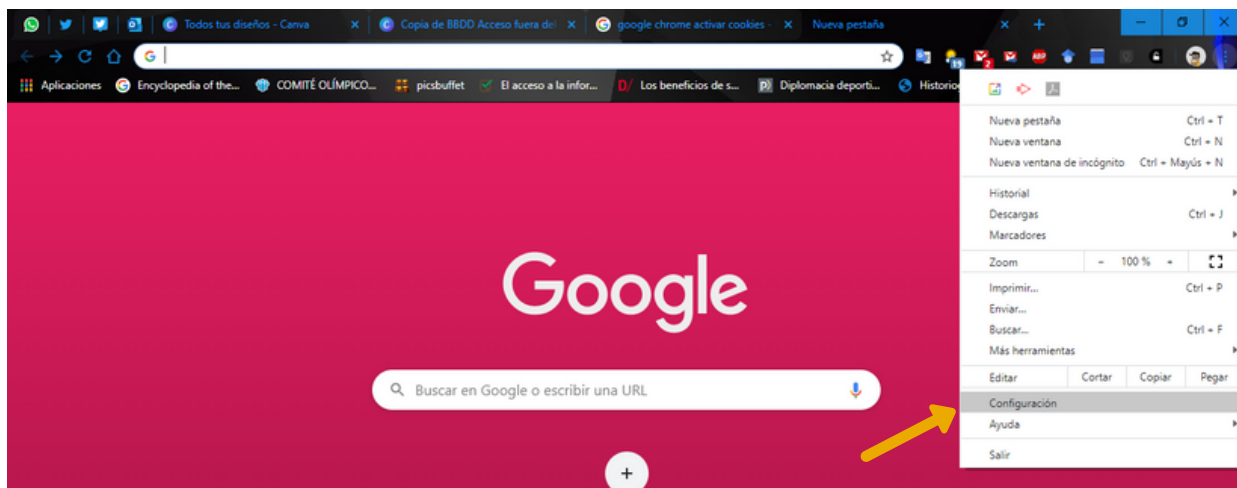
**Borrar caché y cookies.** De forma similar al historial de navegación, el caché y las cookies guardadas contienen información sobre los sitios web que se visitaron anteriormente (como las configuraciones que puedes haber realizado). Éstas ayudan a aumentar la velocidad con la que se cargan los sitios web en su próxima visita. Borrar caché y cookies es una manera de eliminar la información almacenada, restablecer y obligar al navegador a cargar el sitio web desde cero.

En cualquier caso, para borrar el caché y las cookies, sigue el procedimiento indicado para eliminar el historial y selecciona además (si no lo has hecho anteriormente) el botón de eliminar caché y/o cookies.

5

**Activar cookies (si previamente se han deshabilitado).** Algunos sitios necesitan cookies para funcionar correctamente. Activarlas permite que almacenen información en tu PC que puede ser necesaria para que funcionen. Si las cookies están desactivadas, puede causar que algunas características y funcionalidades de los sitios se bloqueen. Las cookies están usualmente activadas por defecto. Si han sido deshabilitadas en algún momento, reactivarlas permite discernir si el problema estaba causado por ellas.

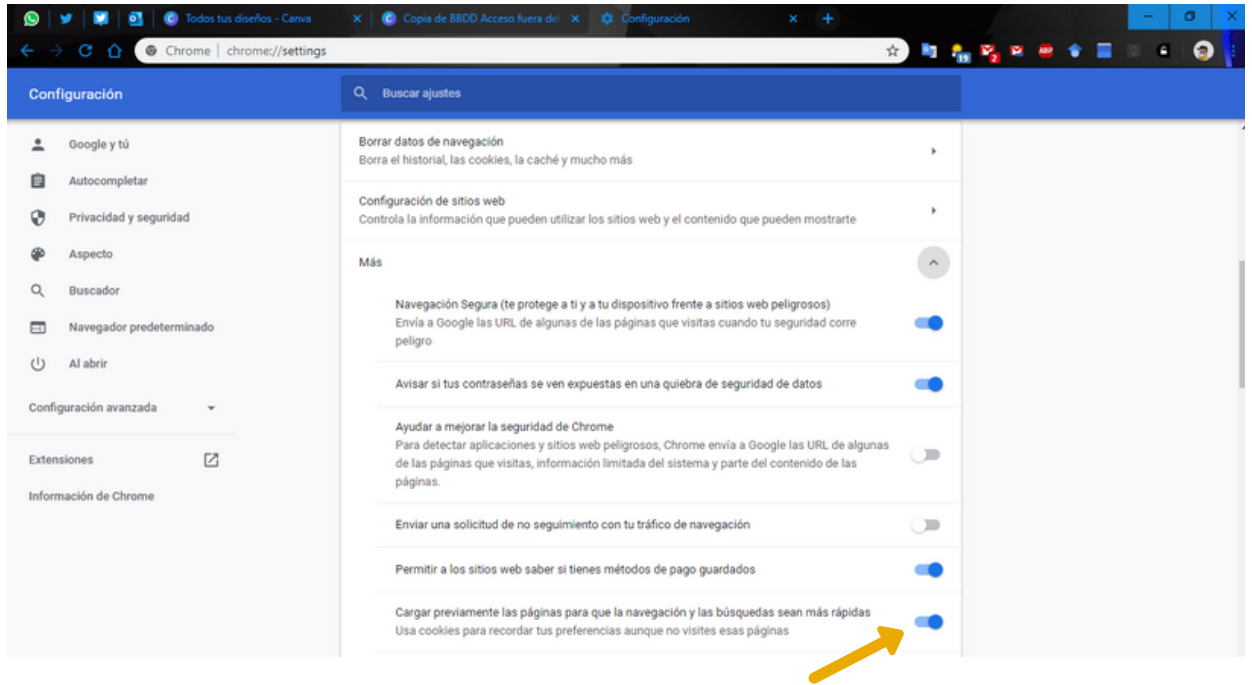
## Google Chrome



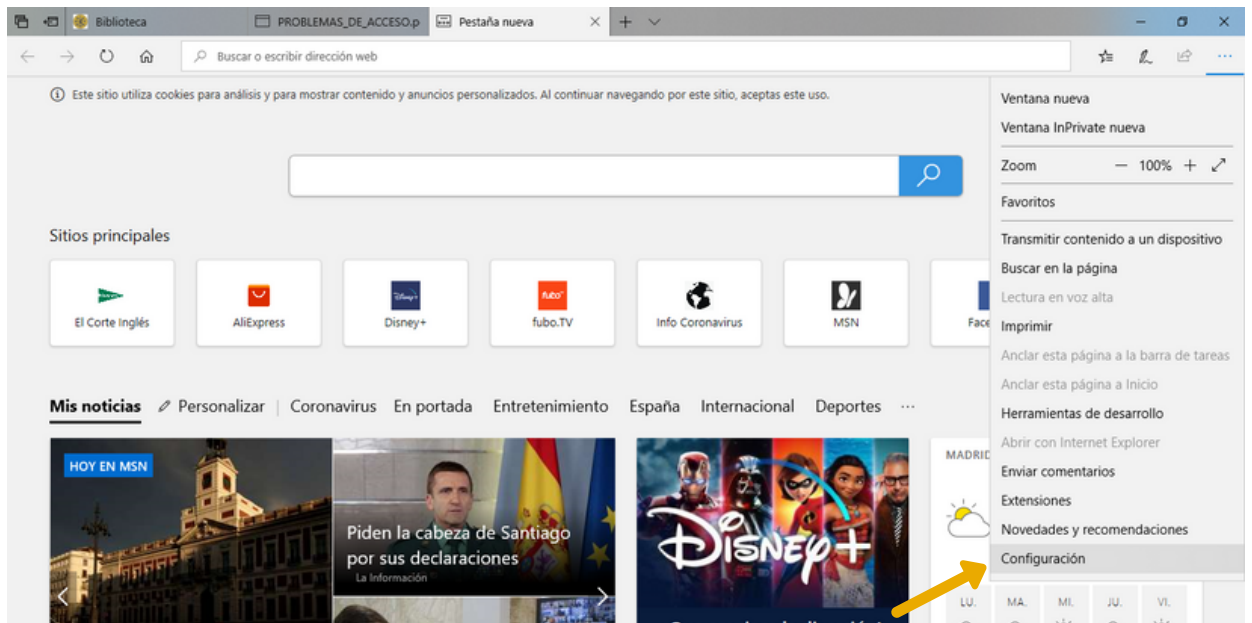


# COMILLAS

UNIVERSIDAD PONTIFICIA  
BIBLIOTECA



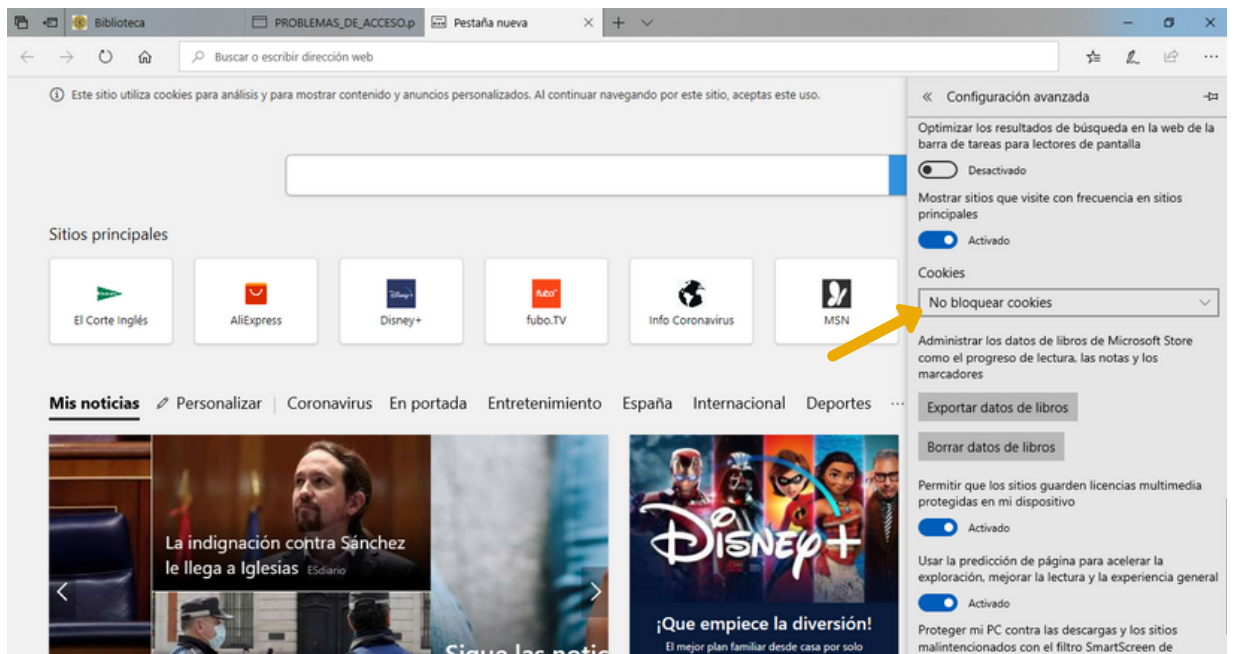
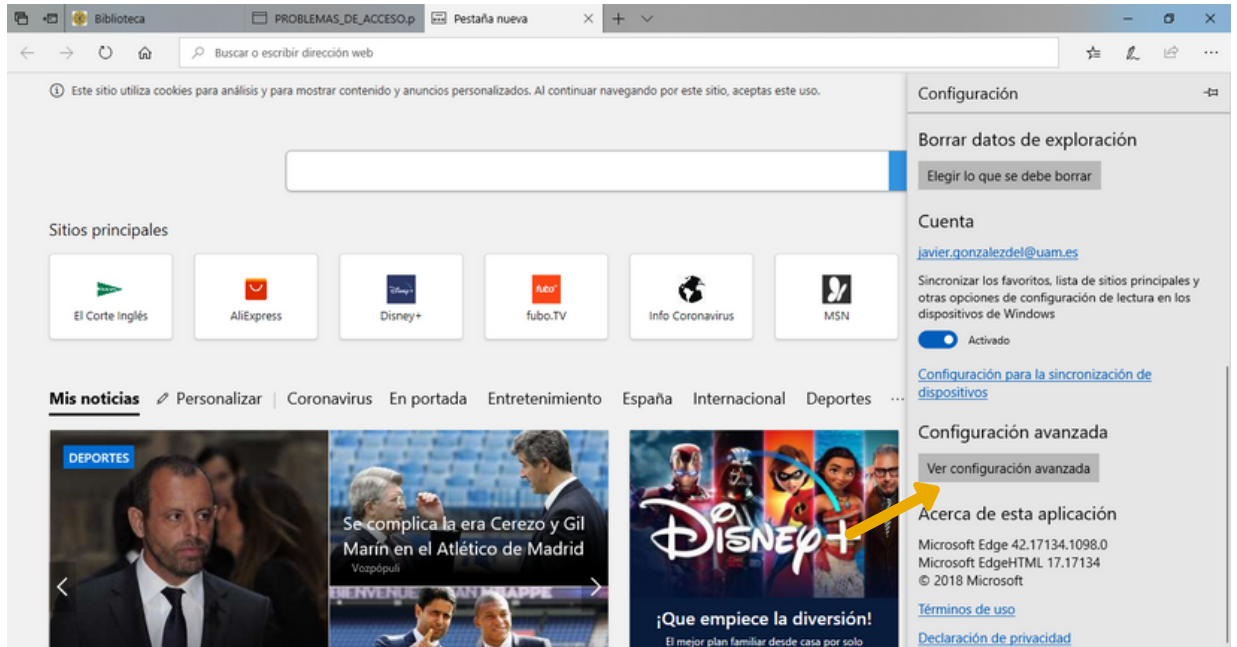
## Microsoft Edge



# ¿PROBLEMAS DE ACCESO DESDE FUERA DEL CAMPUS?



**COMILLAS**  
UNIVERSIDAD PONTIFICIA  
BIBLIOTECA

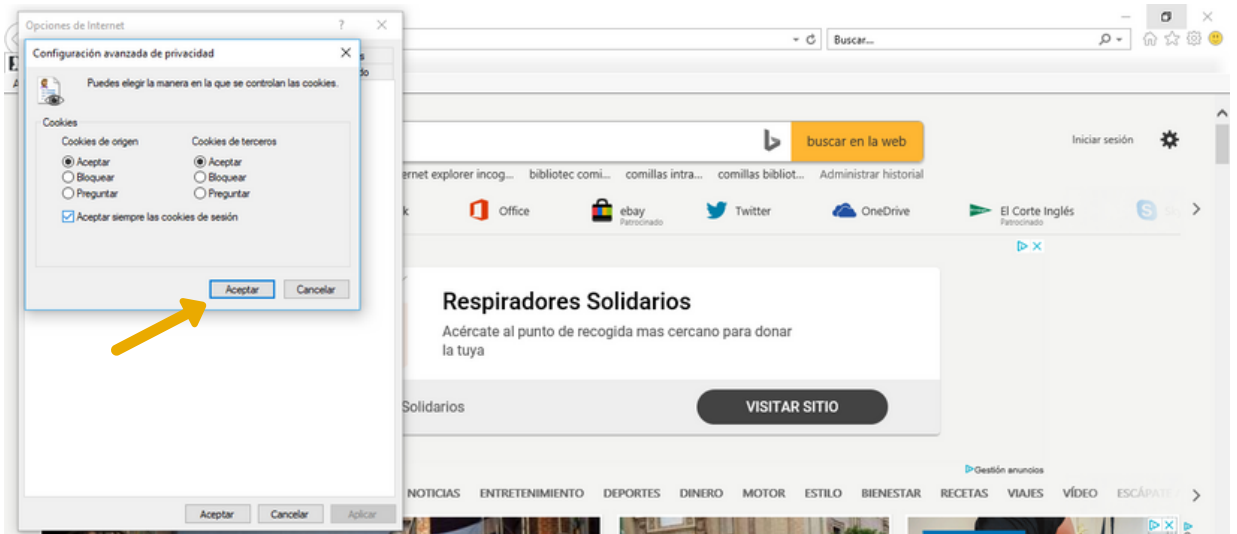
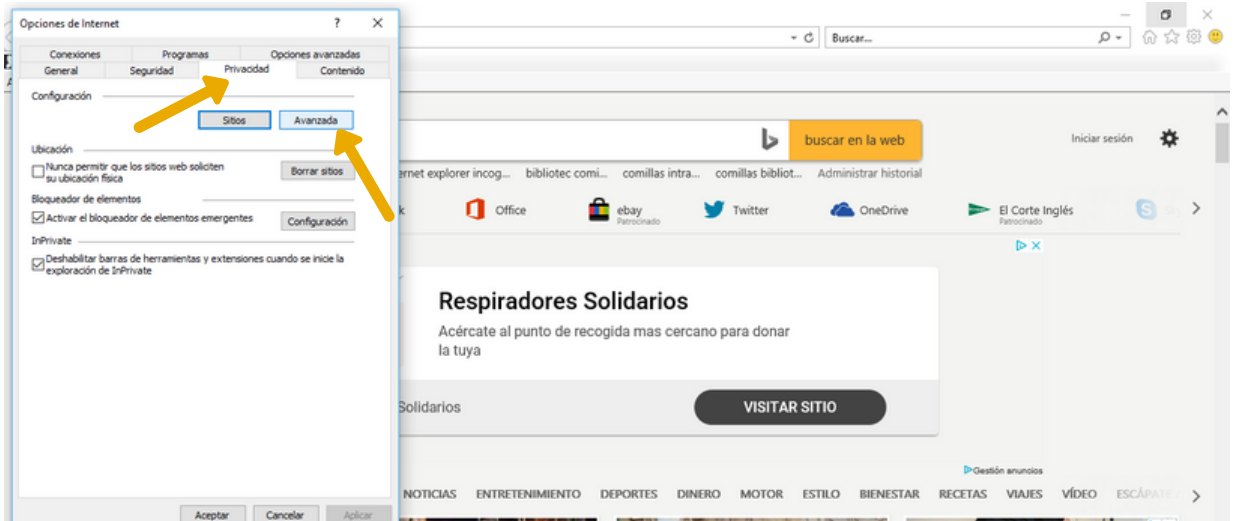
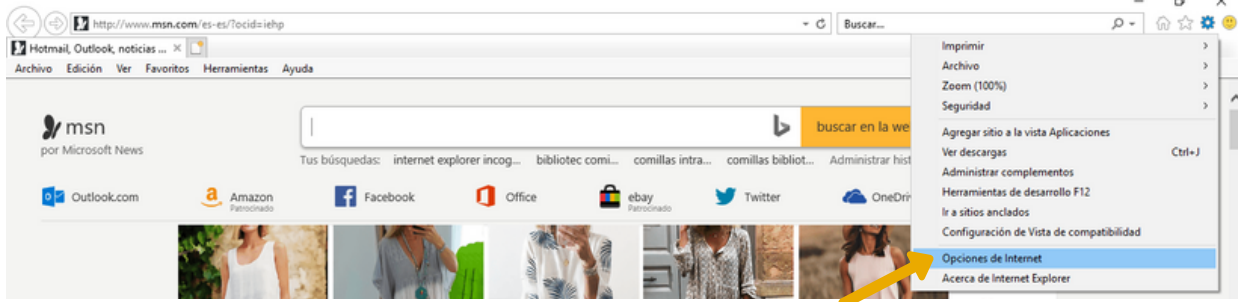




# COMILLAS

UNIVERSIDAD PONTIFICIA  
BIBLIOTECA

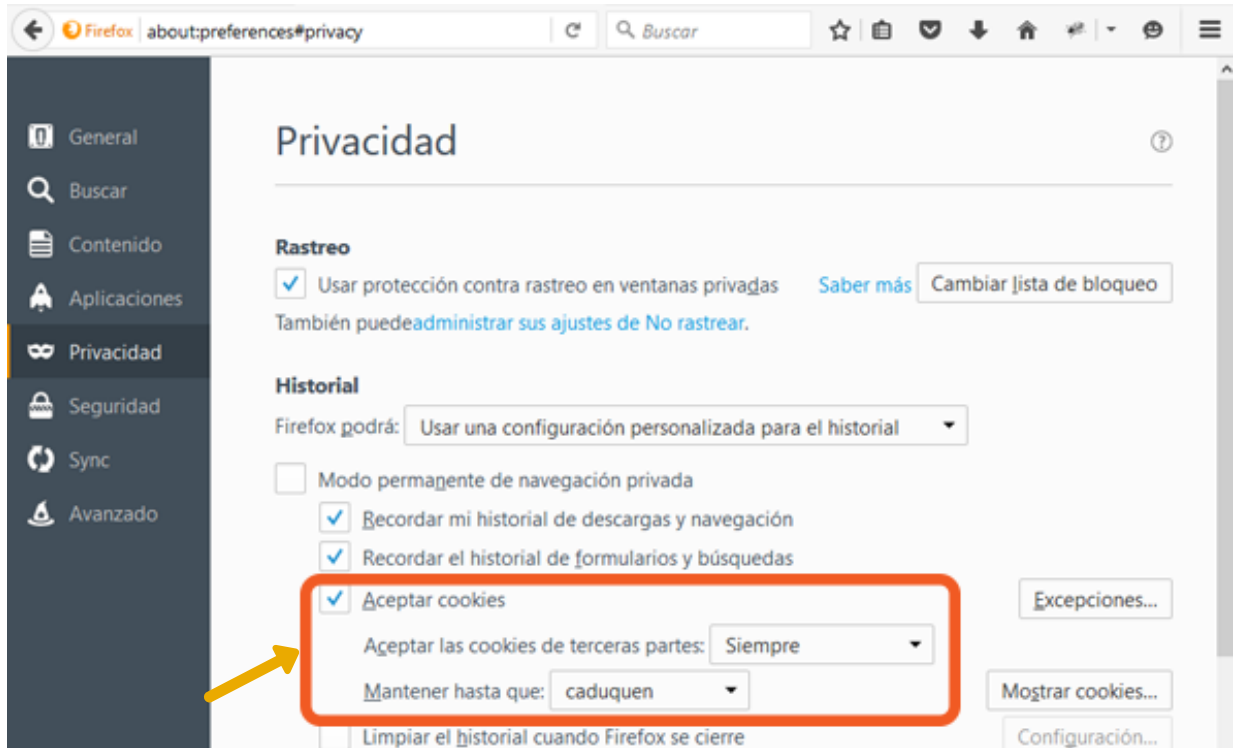
## Internet Explorer



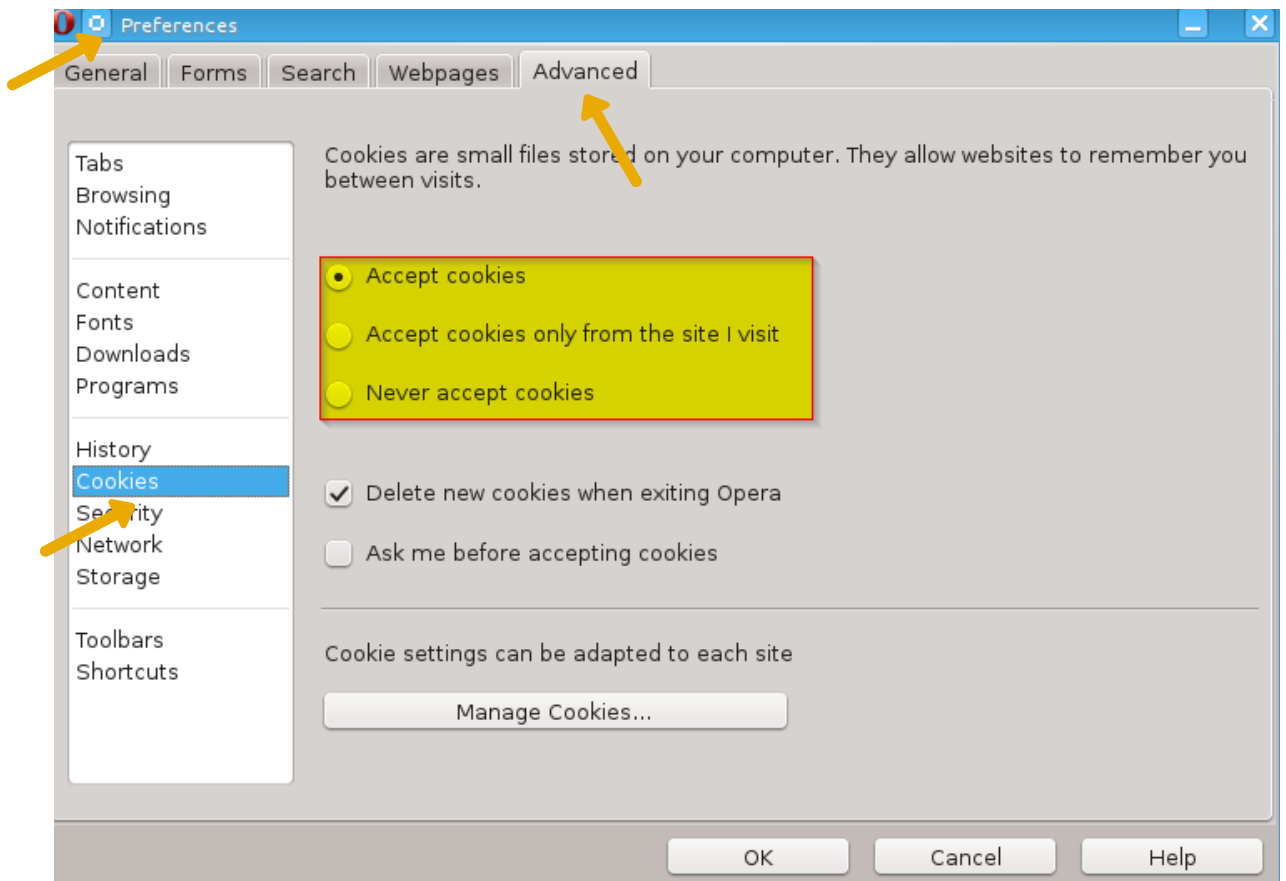




**Mozilla Firefox**



**Opera**







# COMILLAS

UNIVERSIDAD PONTIFICIA  
BIBLIOTECA

## Safari



- 6** **Probar un dispositivo móvil.** Si tu navegador no funciona correctamente en tu PC, intenta usar un Smartphone o una Tablet, si tienes disponibilidad.
- 7** Si una vez probadas todas las soluciones anteriores sigues teniendo problemas para conectarte, contacta con nosotros a través del **Centro de Atención a Usuarios de Biblioteca (CAU)**.